

NUMERO 40

CONSTRUCCION

DIVISION: IMPERMEABILIZACION

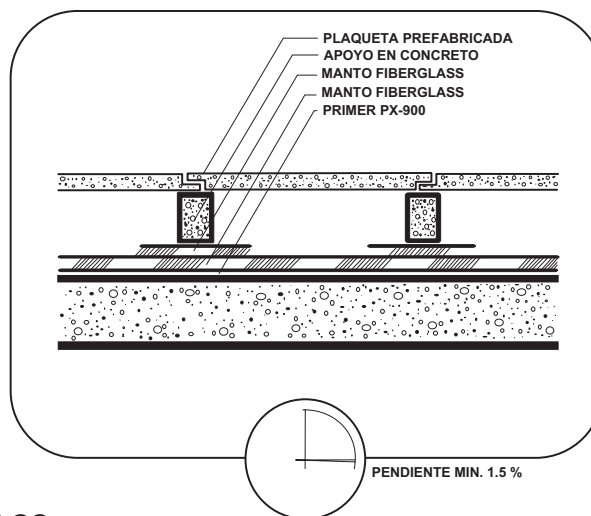
Marzo de 1999

CONTINUACION DETALLES DE IMPERMEABILIZACION

DETALLE No. 5

SUPERMANTO CON
SISTEMA
PILOTE - PLAQUETA
MANTO

600XT
800 XT
P3 ó P4

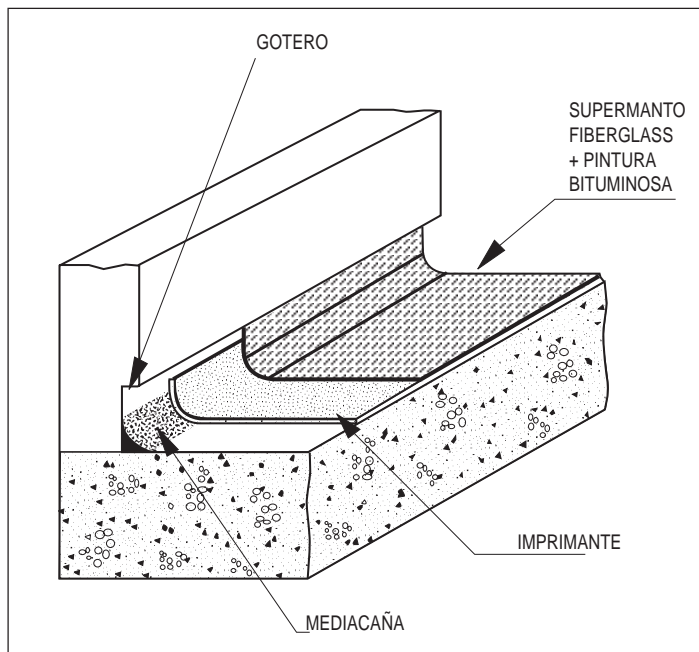
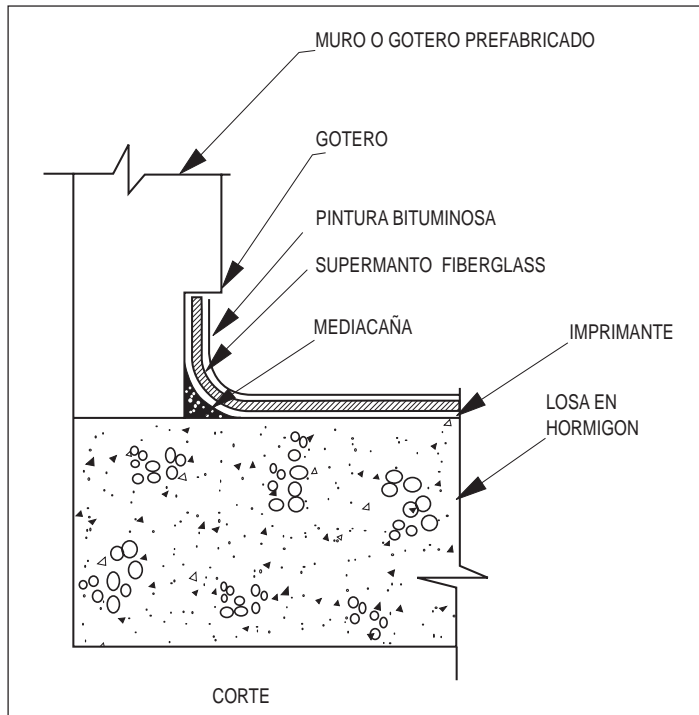


SUPER MANTO FIBERGLASS CON SISTEMA PILOTE-PLAQUETA

- Superficie de concreto: pendiente mínima de 1.5%.
- Aplicación de Primer con Emulsión Asfáltica **FIBERGLASS PX-900** en proporción con agua de 1:1.
- Secado de Primer: 12 horas.
- Instalación del Manto 600 XT/800 XT / P3 / P4. de acuerdo con las indicaciones del capítulo 6 ó de la Nota Técnica No. 35.
- Colocación de cuadros de refuerzo del mismo manto que van a servir de apoyo a los prefabricados.
- Colocación de apoyos en concreto.
- Colocación de la plaqueta prefabricada.
- No requiere pintura, aunque, si el cierre entre placas de prefabricado no es perfecto permitiendo el paso de rayos U.V. es necesario hacerlo por una sola vez.
- Mantenimiento cada 18 meses. Limpieza de bajantes de agua-lluvia, revisión de sellos, traslajos y remates contra muro.

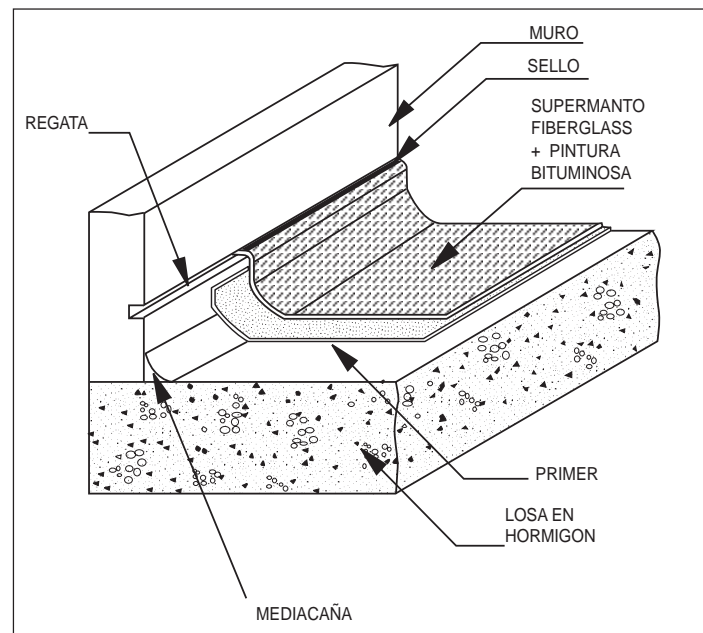
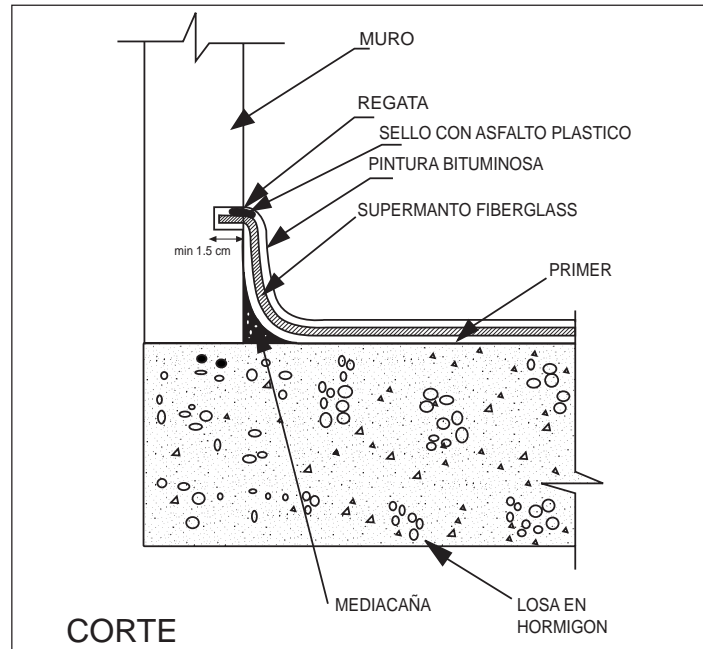
DETALLE No. 6

REMATE CONTRAMURO - GOTERO



DETALLE No. 7

REMATE CONTRAMURO - REGATA



Notas técnicas desarrolladas por la Unidad de Servicios Técnicos de Fiberglass Coleccionables.

Estamos también en Internet!!! Contáctenos: www.fiberglasscolombia.com