



AISLAMIENTOS TÉRMICOS EN PROYECTOS DE BIODIESEL

FiberGlass en Proyectos de Biodiesel - Aceites Manuelita- Bio D S.A.

Testimonial No. 27

Diciembre de 2010

VENTAJAS DEL BIODIESEL

Al quemar el biodiesel y compararlo con el diesel (combustible fósil), se presenta una reducción aproximada del 35% en las emisiones de gases efecto invernadero y se eliminan las emisiones de azufre. El biodiesel parte de la reacción de un aceite vegetal o grasa animal con un alcohol, a través de un proceso denominado transesterificación que da como resultado el biodiesel y un subproducto que es la glicerina. Estos procesos de transformación requieren del uso de calor y frío para separar el biodiesel de la glicerina.



PLANTA DE BIODIESEL

Planta de biodiesel con una inversión de US\$70 millones. Con una capacidad de producción de 100.000 toneladas de biocombustible y 10.000 toneladas de glicerina refinada al año.

A su vez, la planta extractora aumentó su capacidad instalada de 60 a 80 mil toneladas de aceite de palma crudo al año.

Planta de Biodiesel – Aceites Manuelita

Ubicación: San Carlos de Guaroa, Meta.

Ingeniería: Tipiel S.A.

Distribuidor instalador: Refratermic S.A.

ESPECIFICACIÓN DE AISLAMIENTO

Se especificaron espesores que garantizan eficiencias por encima del 93%. Dependiendo de la clase de equipos y tuberías, se especificaron los mejores productos en cuanto a eficiencia, estabilidad dimensional, durabilidad y facilidad en instalación.

La facilidad en la instalación de los productos en fibra de vidrio ayudó a cumplir con los tiempos establecidos para desarrollar el proyecto.

AISLAMIENTOS INSTALADOS

® Flex Wrap en espesores de 1 ½", 2" para equipos de refinería y para tuberías de diámetros de 8" a 12".

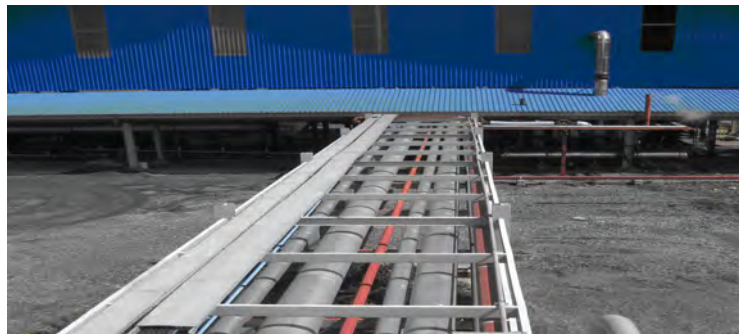
® Insul Quick en espesores de 1 ½" y 2" para tanques de almacenamiento.

Cañuelas para tuberías de vapor con diámetros de ½" hasta 6", en espesores de 1 ½" hasta 3".



PLANTA DE BIODIESEL Bio D- Aceites Manuelita- Bio D S.A

Planta de biodiesel con una capacidad de producción de 100.000 toneladas de biocombustible al año. Proyecto de altos requerimientos en aislamientos térmicos por las dificultades que implica producir biodiesel en las temperaturas bajas de Facatativá.



ESPECIFICACIÓN DE AISLAMIENTO

Se especificaron espesores que garantizan eficiencias por encima del 93%. Dependiendo de la clase de equipos y tuberías, se especificaron los mejores productos en cuanto a eficiencia, estabilidad dimensional, durabilidad y facilidad en instalación.

La facilidad en la instalación de los productos en fibra de vidrio ayudó a cumplir con los tiempos establecidos para desarrollar el proyecto.

AISLAMIENTOS INSTALADOS

® Flex Wrap en espesores de 2 ½" y 3" para equipos de refinería y para tuberías de 6" a 12" de diámetro.

® Insul Quick en espesor de 2" para tanques de almacenamiento.

Cañuelas para tuberías de vapor con diámetros de ½" hasta 6", en espesores de 1 ½" hasta 3".

Diciembre de 2010

Ahorro y conservación de energía

Planta de Biodiesel – Bio D

Ubicación: Facatativá, Cundinamarca.

Ingeniería: Bernardini

Distribuidor instalador: Aislamientos Bulla.

Tel:(1) 893 3030 ext 1226
Resto del país: 01 8000 91 97 97
www.fiberglasscolombia.com



Construimos Calidad de Vida

Una empresa  SAINT-GOBAIN